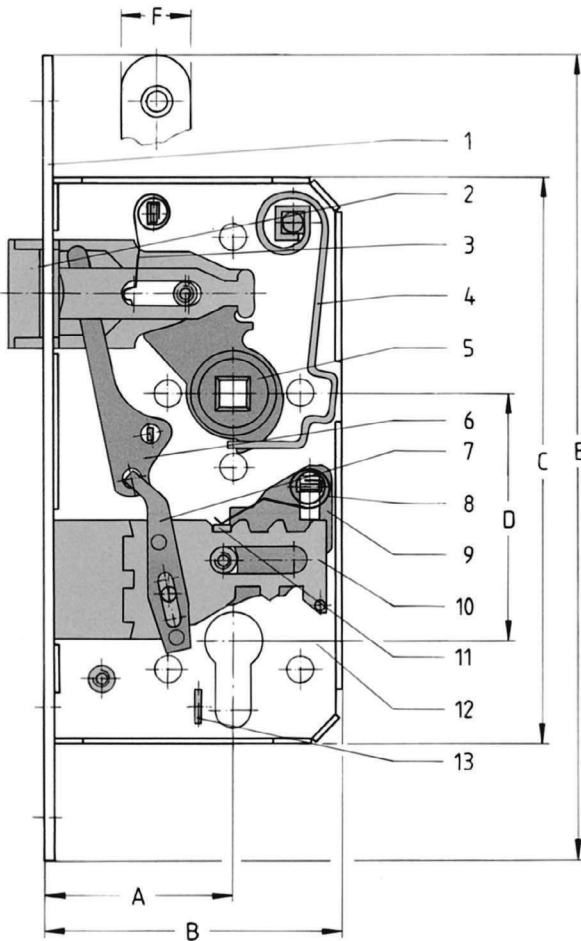


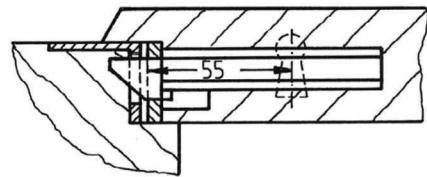
# Schlossteile, Maßbezeichnungen



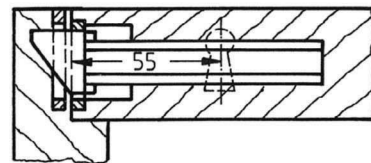
- 1 Stulp
- 2 Falle
- 3 Fallenfeder
- 4 Konterfeder
- 5 Nuss
- 6 Wechsel
- 7 Wechsel/Druckstück
- 8 Zuhaltungsfeder
- 9 Zuhaltung
- 10 Riegel
- 11 Tourstift
- 12 Schlossblech
- 13 Führung für Zylinder-Befestigungsschraube

- A Dornmaß  
 B Kastenbreite  
 C Kastenhöhe  
 D Entfernung  
 E Stulplänge  
 F Stulpbreite

## Türarten



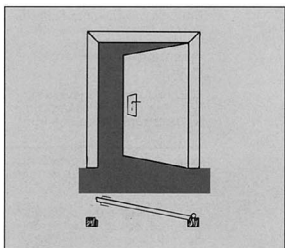
Profil einer Falztür



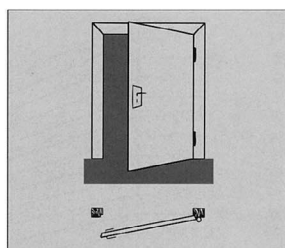
Profil einer Stumpftür

## Richtungsbezeichnungen

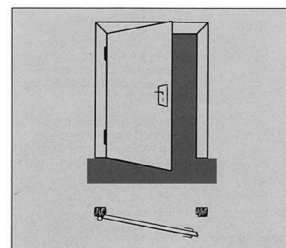
nach DIN 107



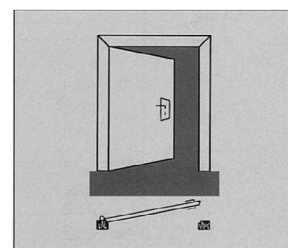
DIN links (rechts einwärts)



DIN rechts (rechts auswärts)



DIN links (links auswärts)



DIN rechts (links einwärts)